

SILVER CUBE

**Exklusives Stadthaus in ruhiger Sackgassenlage mit zwei
Nutzungseinheiten**



KFW-55 Massivhaus mit hochwertiger Haustechnik



Terrassierter Garten mit Holzdeck



Massivbau mit 2-fach gebrannten Wasserstrichklinkern von der Ziegelmanufaktur Janinhoff



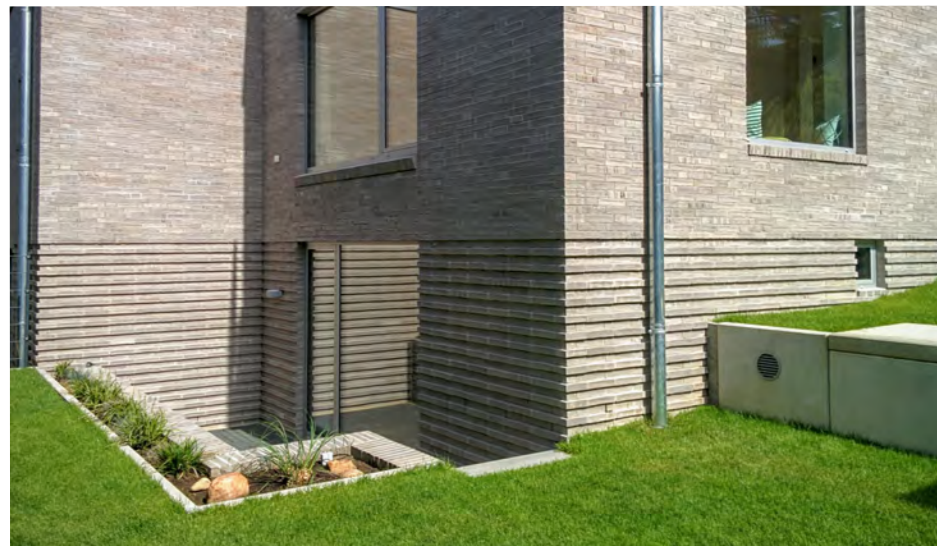
Dachterrasse mit Weitblick

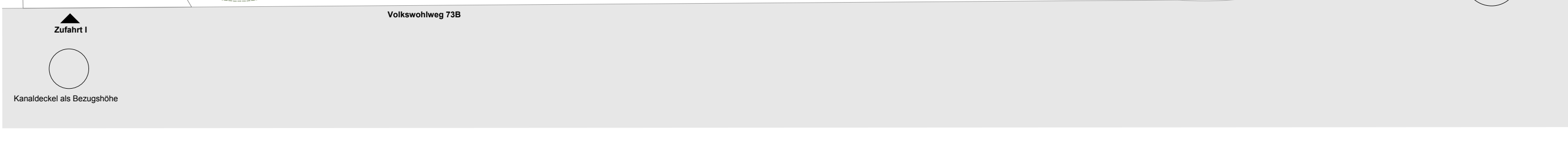
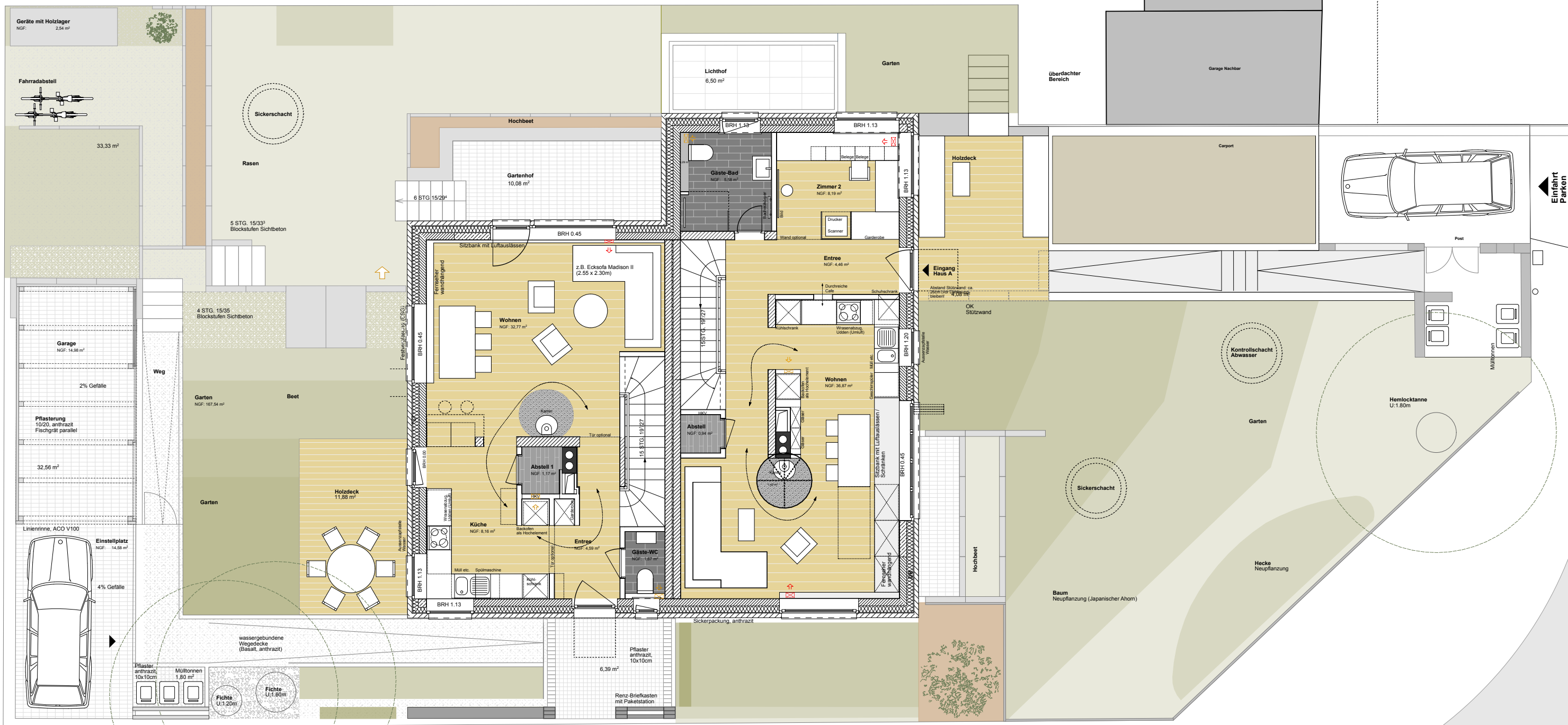


exklusive Holzgarage und Einstellplatz

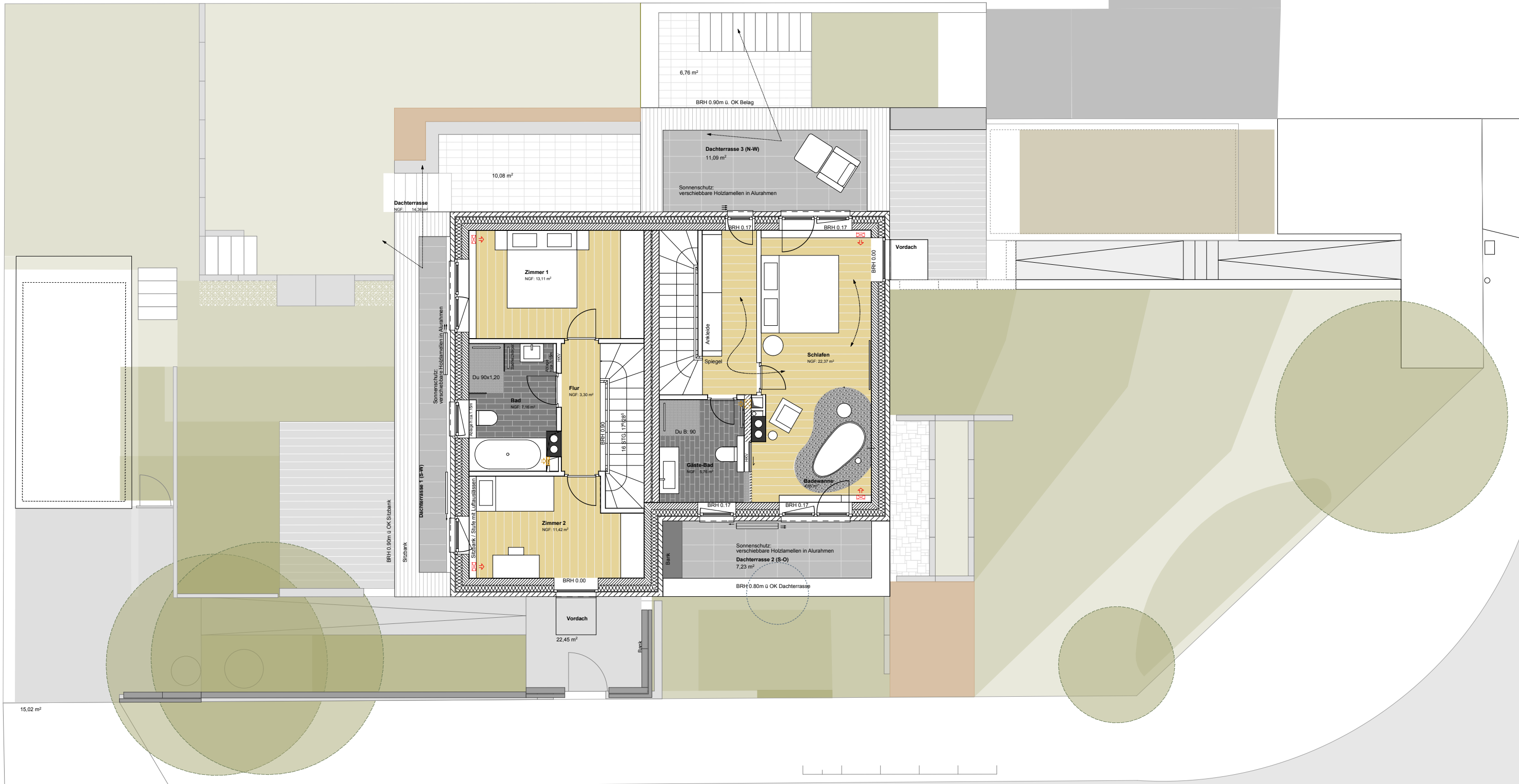


Gartenhof als Erweiterung der untersten Wohnebene





	<p>PLANINHALT: Überblick EG</p> <p>MASSTAB: 1:100</p> <p>PLANSTAND: 11.06.2016</p>	<p>TILO BUDINGER Volkswohweg 73A 21077 Hamburg-Eißendorf INFO@NATÜRLICH-MECKLENBURG.DE</p>
--	---	--



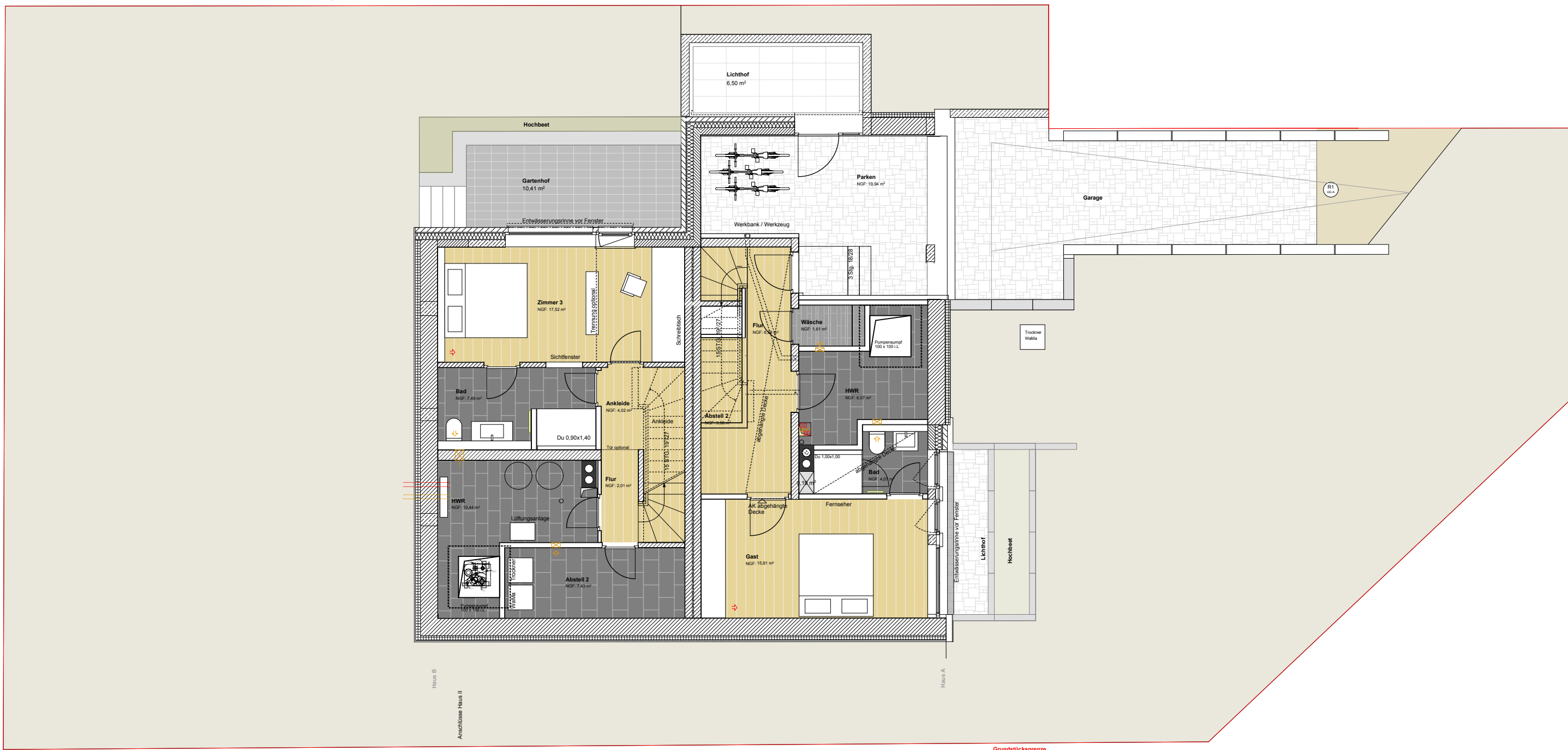
Volkswohlweg



PLANINHALT: Überblick OG
MASSTAB: 1:100
PLANSTAND: 11.06.2016

TILO BUDINGER
 Volkswohlweg 73A
 21077 Hamburg-Eißendorf
 INFO@NATÜRLICH-MECKLENBURG.DE

Grundstücksgrenze

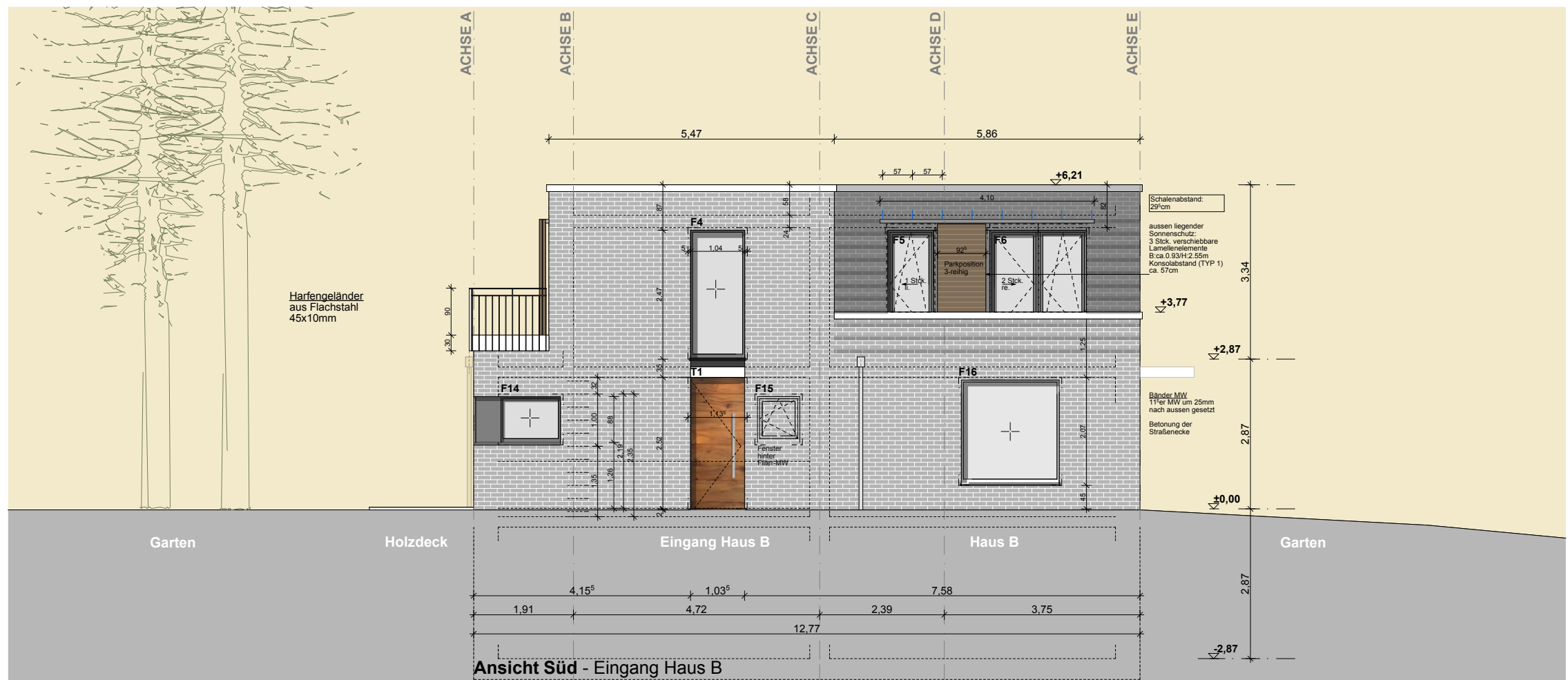
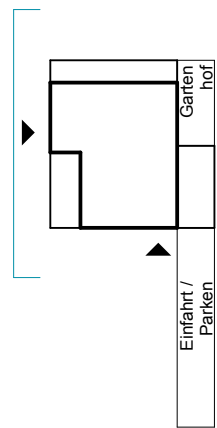
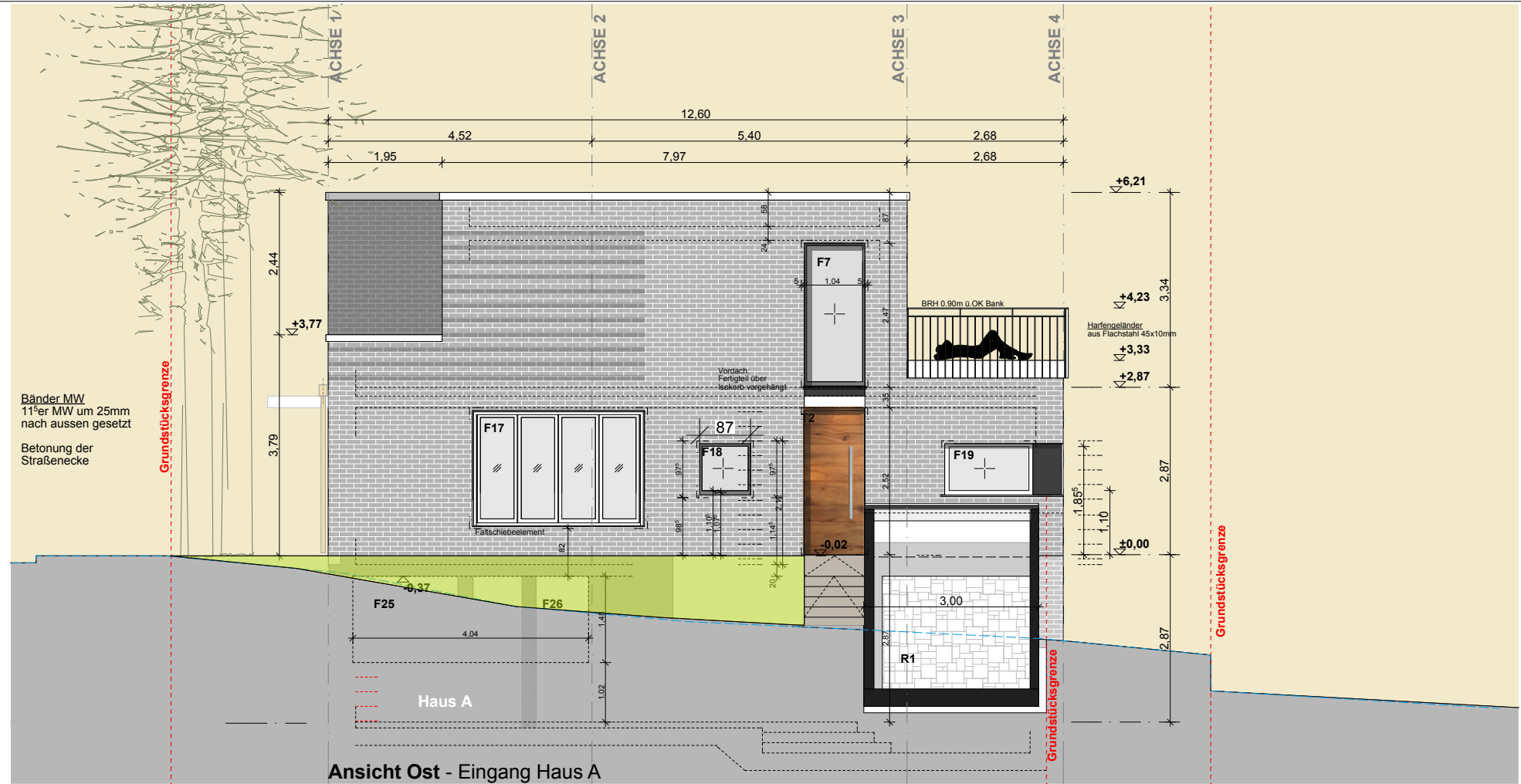
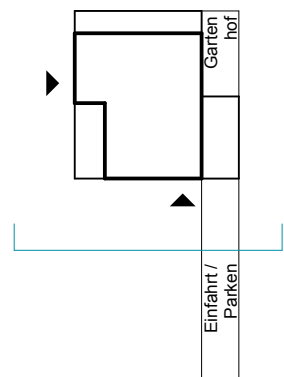


Grundstücksgrenze



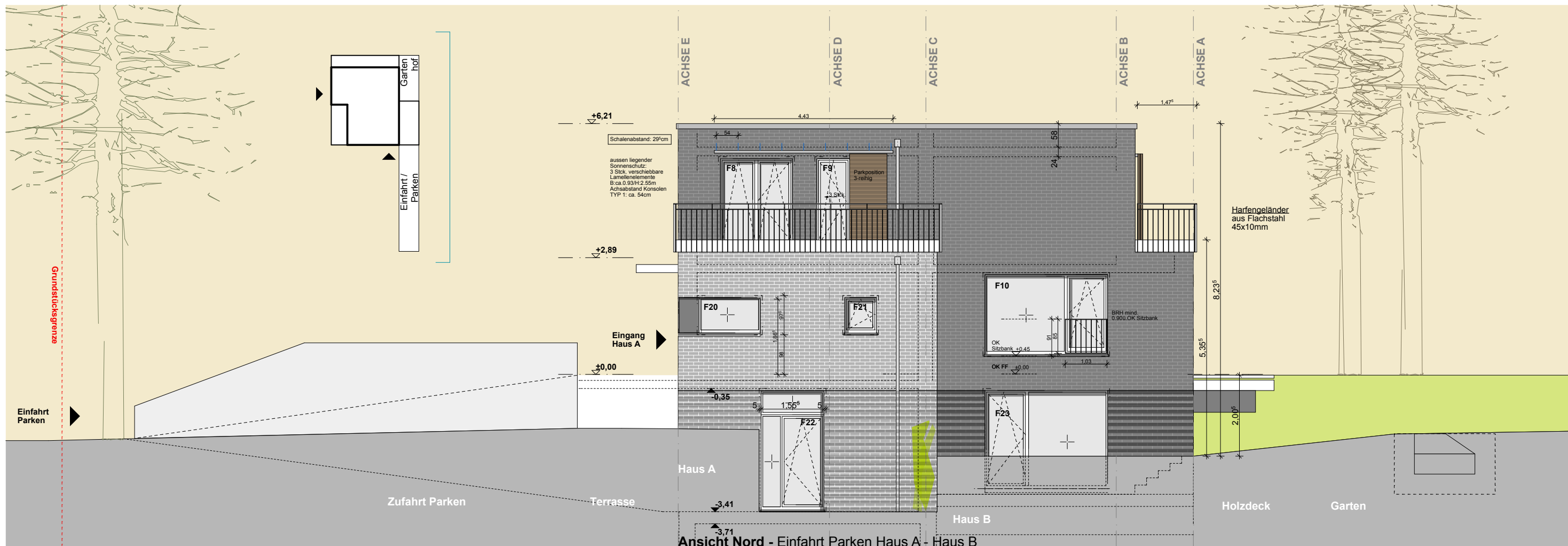
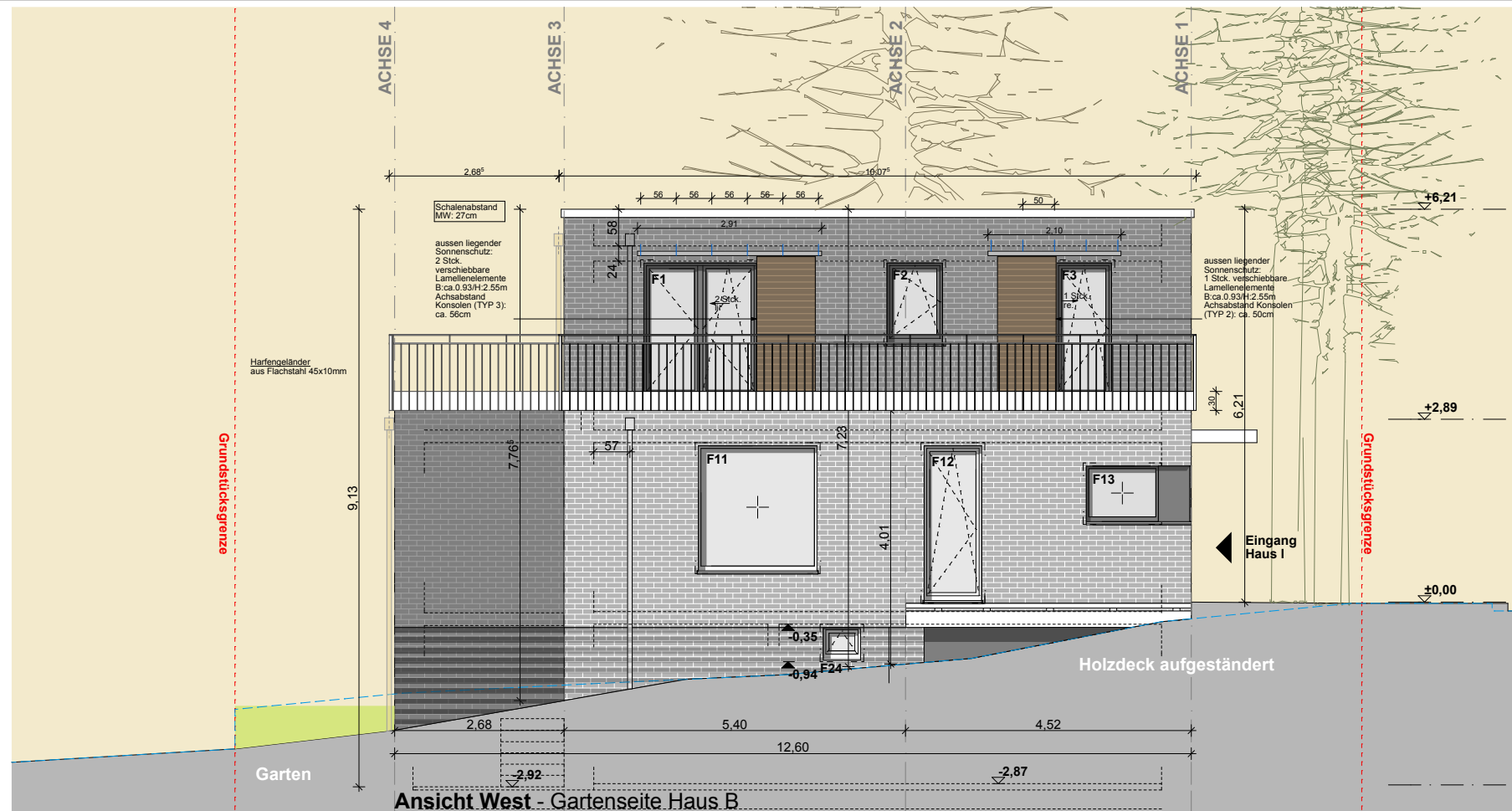
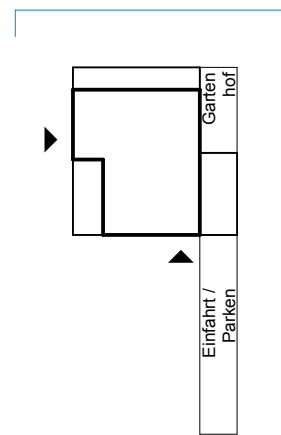
PLANINHALT: Überblick UG
MASSTAB: 1:100
PLANSTAND: 11.06.2016

TILO BUDINGER
Volkswahlweg 73A
21077 Hamburg-Eißendorf
INFO@NATÜRLICH-MECKLENBURG.DE



PLANINHALT: Ansicht Ost + Süd
MASSTAB: 1:100
PLANSTAND: 29.07.2015

TILO BUDINGER
Volkswohweg 73A
21077 Hamburg-Eißendorf
INFO@NATÜRLICH-MECKLENBURG.DE



PLANINHALT: Ansicht Nord + West

MASSTAB: 1:100

PLANSTAND: 29.07.2015

TILO BUDINGER
Volkswohlgeweg 73A
21077 Hamburg-Eißendorf

INFO@NATÜRLICH-MECKLENBURG.DE

AUSSENANLAGEN



Pflasterung mit Betonsteinpflaster (10x20 bzw. 10x10cm), anthrazit
Verband: Fischgrätverband

Dachterrassen OG:
großformatige Pflasterung (40x80), anthrazit

Rollrasen - Qualität Premium Supra (der BESTE)



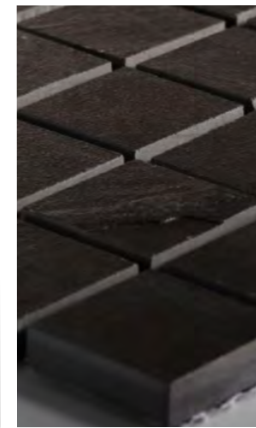
wassergebundene
Wegedecke, Basalt Split



MATERIALIEN INNENRAUM



Schiefer Feinsteinzeug, Mixlängen
als Mosaik im Bereich von bodengleichen Duschen



großformatige Fliesen 30x90 gem.
Badzeichnung, weiss / matt

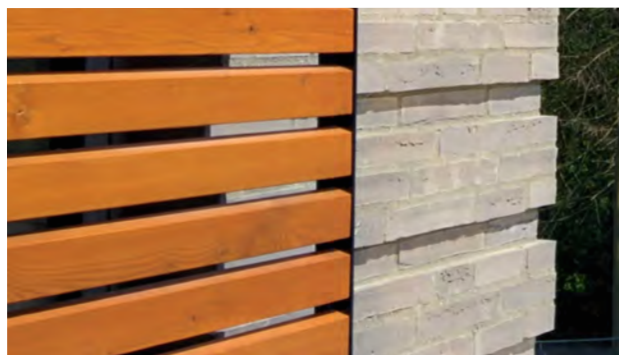


Marmorkiesel im Bereich von Kamin und
Ablageflächen in den Bädern

Landhausdielen Eiche, ruhige Sortierung, mind. 4mm Deckschicht



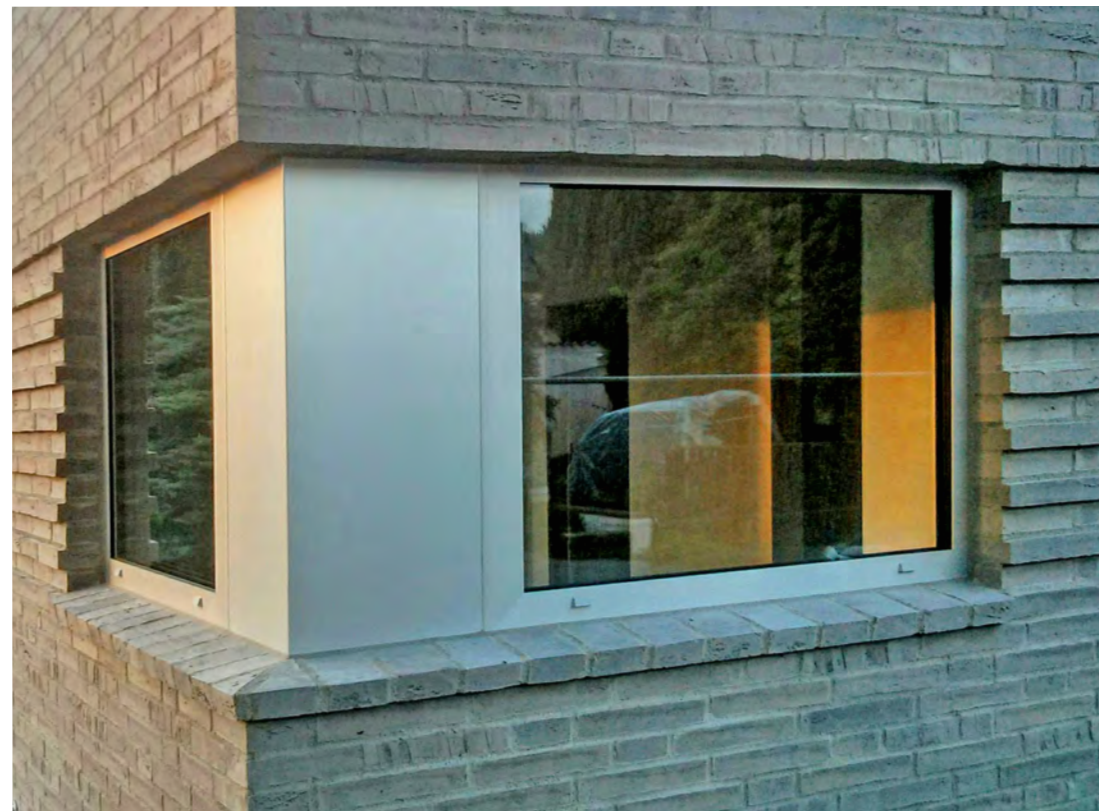
FASSADENKONZEPT



Sonnenschutz - Schiebeelemente bestehend aus
pulverbeschichtetem Stahlrahmen und Lärchen - Holzlamellen



zweifach gebrannter Wasserstrich
Vollklinker, Ziegelmanufaktur Janinhoff



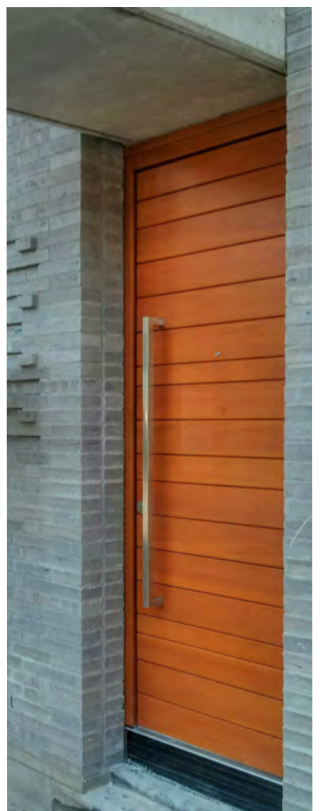
Aluminiumfenster mit Dreifachverglasung - Fensterbänke als Mauerwerks Rollschichten ausgebildet

Tischler Hauseingangstür
aus Massivholz (Höhe: 2,48m):
Türflügel mit Automatik
Mehrfachverriegelung,
rahmenseitig mit
durchgehender Schließleiste

Lärche, innen weiß
Verkleidung aussen mit nach
Architektenzeichnung
gefertigten Lärchen-Paneelen,
3-fach mit Holzlasur Remmers
tischlerseitig endbehandelt
(1xRemmers Grundierung GW-
360 Kiefer / 2 x Remmers-
Endbeschichtung LW-700/20
Erle

Türspion, thermisch entkoppelt
Edelstahl Handlauf, eckig

**wärme gedämmte Aluminium
Fenster**
E6/EV1 silber eloxiert
3-fach Isolier Wärmeschutzglas
Ug-Wert 0,6, warme Kante,
schwarz



Eingangstür Lärche mit
Edelstahlgriff



PLANINHALT: Materialcollage

MASSTAB: o.M.

PLANSTAND: 29.07.2015

TILO BUDINGER
Volkswohlgeweg 73A
21077 Hamburg-Eißendorf

INFO@NATÜRLICH-MECKLENBURG.DE



140qm Wohnfläche / 4 Zimmer



exklusives Vollbad mit Wanne



großzügiges Duschbad



separates Gäste-WC



bodengleiche Duschen

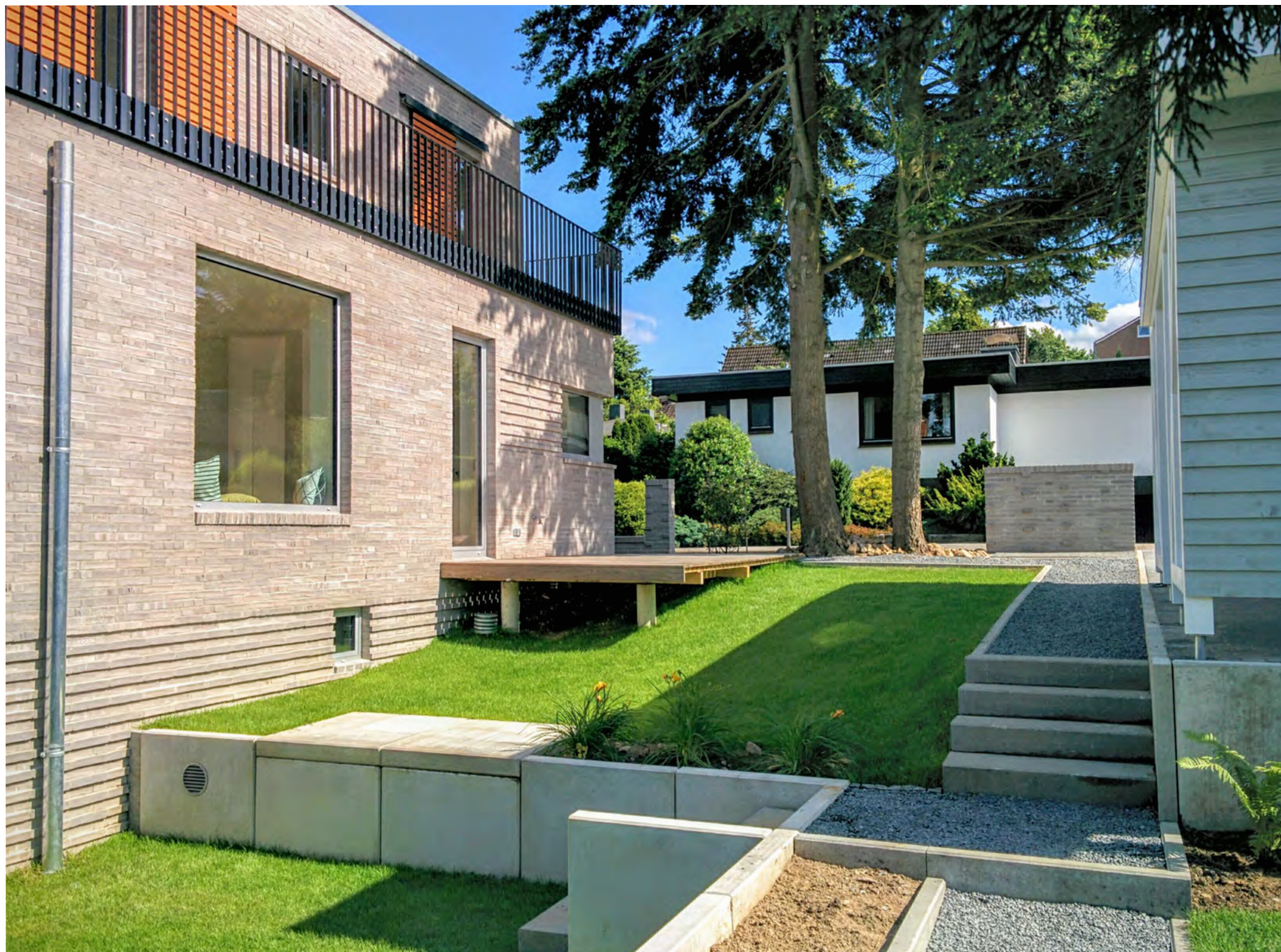


wertige Materialien wie Eiche
Landholzdielen, Marmormosaik, meterlange
Eichensitzbänke an den Fenstern



DIE Küche von Nolte: grifflöse Eleganz mit
Echtlackfronten, inkl. Glasschild





✚ terrassierte Gartenanlage mit definierten Hochbeeten, Premium Rollrasen, Sitzflächen, Pflanzungen, angelegte Wege mit Basalt Split

✚ Holzdeck (B x L: ca. 4,40 x 2,70m) aus Thermoholz Esche (heimisches Holz, Dauerhaftigkeitsklasse I, sehr barfußfreundlich und formstabil)

✚ gemauerte Einfriedungen mit Mauerwerkskunst, in Richtung Norden Einfriedung mit Doppelstabmattenzaun, anthrazit in unterschiedlichen Höhen

✚ in Mauer integrierter Renz Briefkasten mit eigener Paketstation

✚ eigens entworfene Sitzbank mit Lärchenlamellen und pulverbeschichteten Stahlbeinen mit Sitzhöhe für Kinder und Erwachsene



✚ eigens entworfene, vom Zimmermann gefertigte Holzgarage und Einstellplatz

✚ Gartenhäuschen (BxL: 0,95x2,66m) mit integriertem Holzlager (Südausrichtung)



PLANINHALT: terrassierte Aussenanlagen

MASSTAB: o.M.

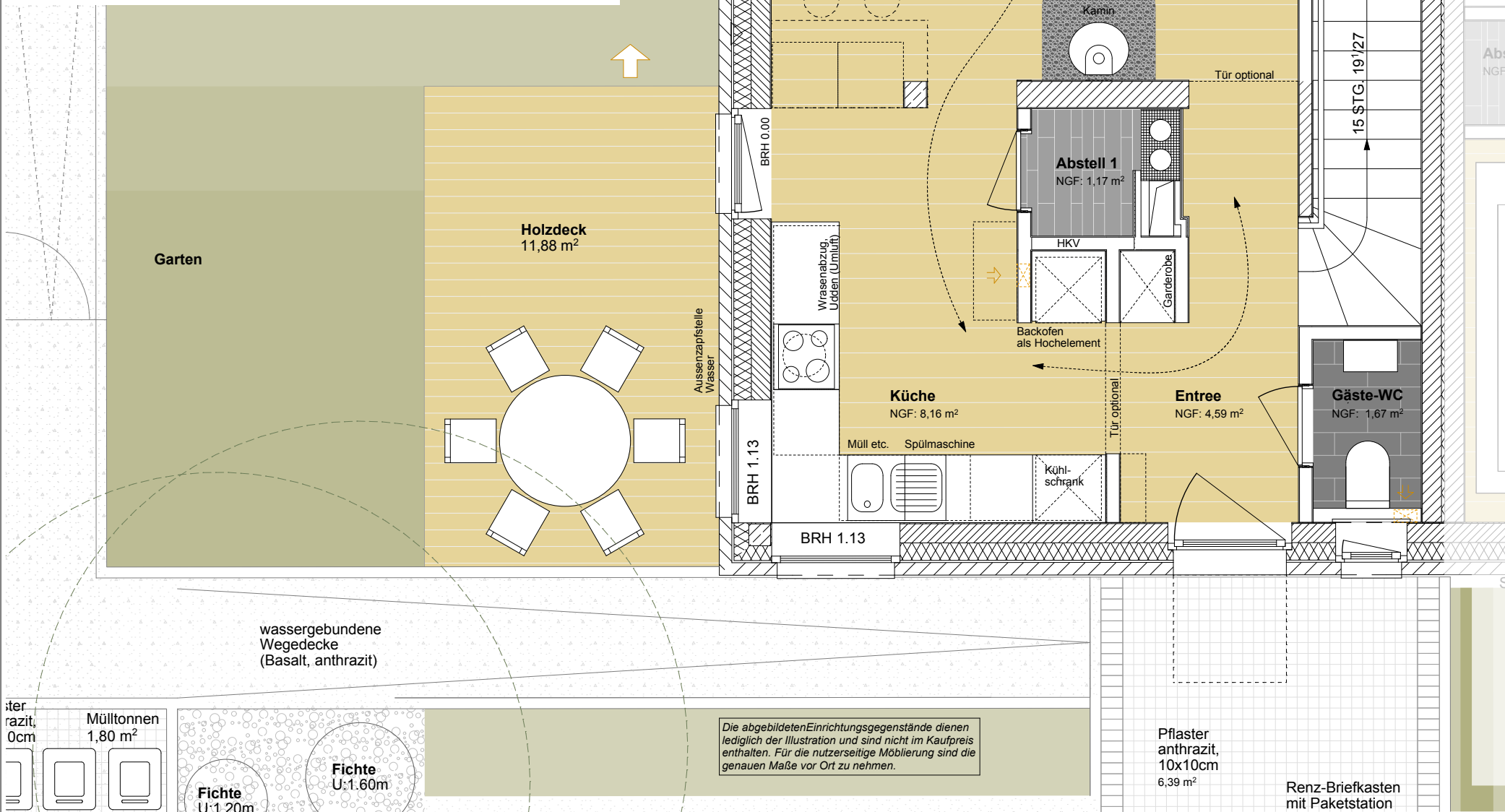
PLANSTAND: 11.06.2016

TILO BUDINGER
Volkswohlweg 73A
21077 Hamburg-Eißendorf

INFO@NATÜRLICH-MECKLENBURG.DE



Das Highlight im EG - umlaufende Sitzbank Massivholz, Eiche (18 bzw. 45mm stark) mit ganz viel Platz zum Entspannen oder Gäste zu empfangen



Die angegebenen Flächen sind zeichnerisch ermittelt und basieren auf der WoFLV 2004. Terrassen und Dachterrassen werden mit 50% ihrer Grundfläche angerechnet.

EG FLÄCHENÜBERSICHT		WOHNFLÄCHE EG	54,26 m ²
Wohnen	32,77 m ²		
Küche	8,16 m ²		
Abstell	1,17 m ²		
Entree	4,59 m ²		
Gäste - WC	1,67 m ²	48,36 m ²	
Holzdeck	11,80 m ²	5,90 m ²	
Garten	ca. 168 m ²		
Garage	ca. 15 m ²		
Einstellplatz	ca. 15 m ²		
Gerätehütte mit Holzlager	2,54 m ²		
		WOHNFLÄCHE UG	43,68 m²
		WOHNFLÄCHE OG	42,17 m²
		WOHNFLÄCHE GESAMT	140,11 m²

AUSSTATTUNG GÄSTE-WC:

- schwarze Schiefer - Keramikfliesen als Wand- und Bodenfliese
- Spiegel B x H: 0.99 / 0.72m gestalterisch integriert in Fliesenspiegel
- LED-Linienleuchte
- Fußbodenheizung
- wandhängendes WC von Villorej und Boch mit soft closing Deckel
- Keramik Waschbecken
- Hans Grohe Essential Armatur

Besondere Ausstattung:

- Garderobennische mit Regalboden (Massivholz Eiche, 45mm)
- grifflose Nolte Küche mit Echtlackfronten (genaue Ausstattung s. separates Blatt)
- lange Sitzbank aus Massivholz, Eiche mit integrierten Lüftungsauslässen / Steckdosen
- Grundbeleuchtung über LED Einbauspots in der Decke
- Wallwasher LED Beleuchtung
- Innentüren mit flächenbündigen Türblättern

alle KS-Wände haben eine Rohdichte von 2.0!

Legende

	Aussenwand (Verblend) , 47cm Verblendstein, 90 bzw. 115mm LS, 2cm Dämmung gem. EnEV, 16cm KS / Stb. gem. Statik, 17 ² cm Putz, 1cm
	Aussenwand_54cm Putz, 1cm KS gem. Statik, 42cm Perimeterdämmung gem. EnEV
	Wohnungstrennwand_40cm Putz, 1cm KS gem. Statik, 17 ² cm Mineralwolle, 3cm KS gem. Statik, 17 ² cm Putz, 1cm
	Innenwand (KS) , 17.5cm / 11.5cm Putz, 1cm KS gem. Statik (KS SFK 20-2.0/DM) Putz, 1cm
	Tragende Innenwand (Stb.) , 17.5cm / 20cm / 24cm Putz, 1cm Stb. gem. Statik Putz, 1cm
	Innenwand_Leichtbau Beplankung gem. Erfordernis, gespachtelt und gemalert

- Abluftöffnung
- Zuluftöffnung
- Ansaugung Zuluft Lüftungsanlage
- Abluft Lüftungsanlage

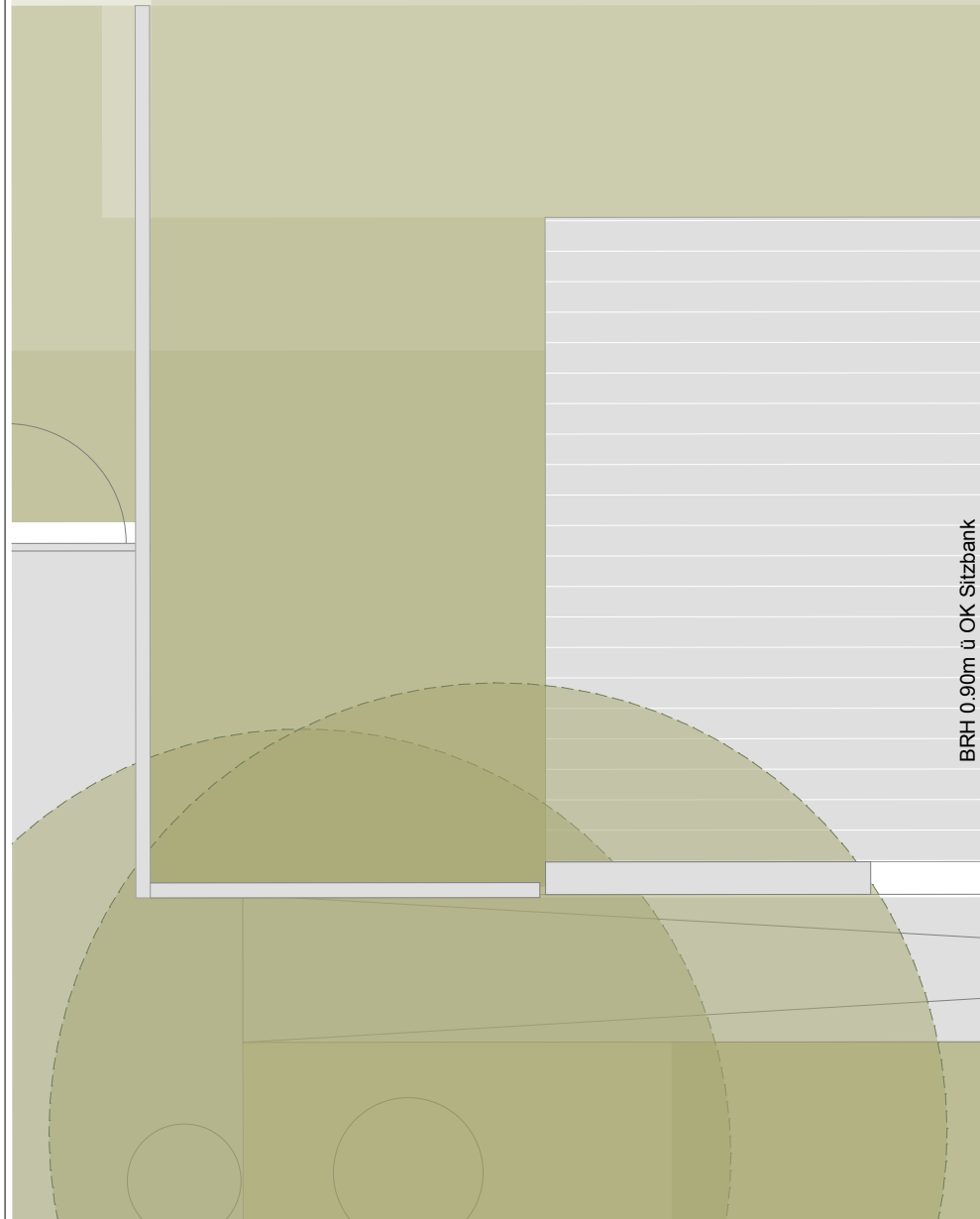
PLANINHALT: Grundrisse EG
MASSTAB: 1:50
PLANSTAND: 04.08.2016

TILO BUDINGER
 Volkswohlgeweg 73A
 21077 Hamburg-Eißendorf
 INFO@NATÜRLICH-MECKLENBURG.DE

ANLAGE A_1



Das Highlight im OG - Dachterrasse mit umlaufender Sitzbank aus Lärchenholz - Weitblick ins Tal inbegriffen



Die abgebildeten Einrichtungsgegenstände dienen lediglich der Illustration und sind nicht im Kaufpreis enthalten. Für die nutzerseitige Möblierung sind die genauen Maße vor Ort zu nehmen.

10,08 m²

Dachterrasse
NGF: 14,36 m²

Zimmer 1
NGF: 13,11 m²

Du 90x1,20

Bad
NGF: 7,16 m²

Flur
NGF: 3,30 m²

Zimmer 2
NGF: 11,42 m²

BRH 0.00

Vordach
22,45 m²

Die angegebenen Flächen sind zeichnerisch ermittelt und basieren auf der WoFLV 2004. Terrassen und Dachterrassen werden mit 50% ihrer Grundfläche angerechnet.

OG
FLÄCHENÜBERSICHT

	WOHNFLÄCHE OG	42,17 m ²
Zimmer 1	13,11 m ²	
Zimmer 2	11,42 m ²	
Bad	7,16 m ²	
Flur	3,30 m ²	34,99 m ²
Dachterrasse	14,36 m ²	7,18 m ²

AUSSTATTUNG BAD:

- 0,90 x 1,20m große, bodengleiche Dusche, gefliest mit kleinteiligem Schiefer Feinsteinmosaik (erhöhte Rutschhemmung)
- linienförmige Duschablauftrinne (TECE Drainline) mit Abdeckung aus Edelstahl
- hochwertige Verbundabdichtung von Schomburg (RS-300)
- 2 Stck. Spritzschutz ESG Festverglasung, 8mm, schmutzabweisend beschichtet
- Spiegel B x H: 1.20 / 0.90m im Bereich Waschbecken
- Spiegel B x H: 1.85 / 0.27m im Bereich Badewanne
- zeitlose, moderne, großformatige (30/60cm) Wandfliesen, weiß
- Fußbodenheizung
- elektrischer Handtuchbadheizkörper von Zehnder, 600W, freistehend
- wandhängendes WC von Villorey und Boch mit soft closing Deckel
- großes Keramik Waschbecken (B: 60cm) mit zwei Ausziehschubladen, hochglanz, grau
- Ablagebord aus Eiche
- Hans Grohe Essential Armatur
- schwarze Schiefer - Keramikfliesen als Bodenfliese
- Kaldewei Badewanne Größe: 0.80 / 1.80m

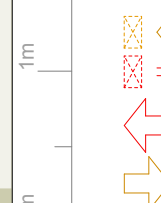
BESONDERE AUSSTATTUNG:

über die gesamte Zimmerbreite gehende Sitz / Fensterbänke Aus Massivholz, Eiche in den zwei Zimmern

alle KS-Wände haben eine Rohdichte von 2.0!

Legende

- Aussenwand (Verblend), 47cm Verblendstein, 90 bzw. 115mm LS, 2cm Dämmung gem. EnEV, 16cm KS / Stb. gem. Statik, 17²cm Putz, 1cm
- Aussenwand, 54cm Putz, 1cm KS gem. Statik, 42cm Perimeterdämmung gem. EnEV
- Wohnungstrennwand, 40cm Putz, 1cm KS gem. Statik, 17²cm Mineralwolle, 3cm KS gem. Statik, 17²cm Putz, 1cm
- Innenwand (KS), 17,5cm / 11,5cm Putz, 1cm KS gem. Statik (KS SFK 20-2,0/DM) Putz, 1cm
- Tragende Innenwand (Stb.), 17,5cm / 20cm / 24cm Putz, 1cm Stb. gem. Statik Putz, 1cm
- Innenwand, Leichtbau Beplankung gem. Erfordernis, gespachtelt und gemalert
- Abluftöffnung
- Zuluftöffnung
- Ansaugung Zuluft Lüftungsanlage
- Abluft Lüftungsanlage



ANLAGE A_2

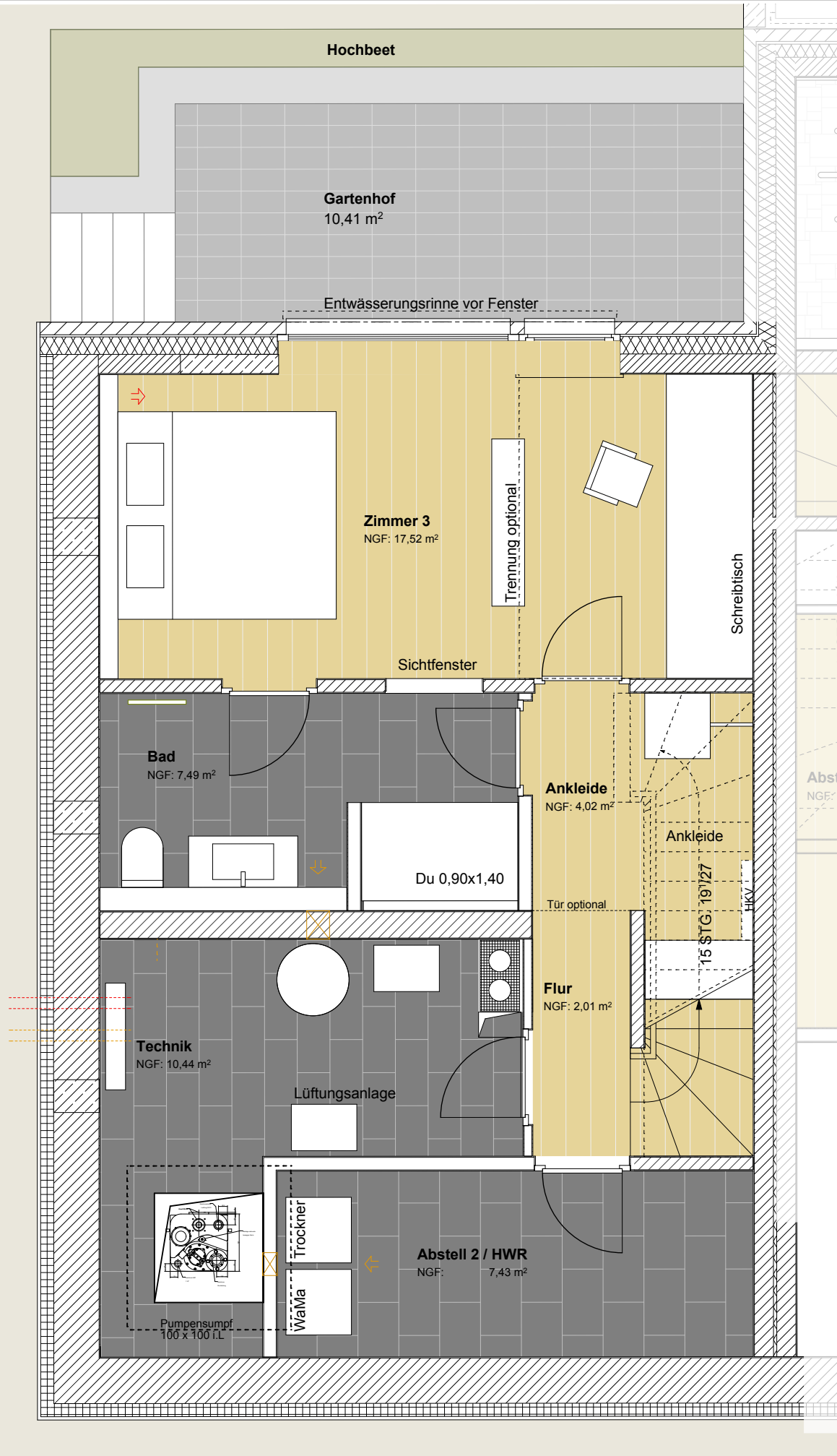
PLANINHALT: Grundrisse EG
MASSTAB: 1:50
PLANSTAND: 04.08.2016

TILO BUDINGER
Volkswohweg 73A
21077 Hamburg-Eißendorf
INFO@NATÜRLICH-MECKLENBURG.DE



Das Highlight im UG: anthrazit farben gepflasterter Gartenhof mit gemauertem Hochbeet als Wohnraumerweiterung des Wohnbereiches. Faszinierendes Licht- und Schattenspiel durch vor- und rückspringende Klinkerfassade in den Abendstunden.

Die abgebildeten Einrichtungsgegenstände dienen lediglich der Illustration und sind nicht im Kaufpreis enthalten. Für die nutzerseitige Möblierung sind die genauen Maße vor Ort zu nehmen.



Die angegebenen Flächen sind zeichnerisch ermittelt und basieren auf der WoFLV 2004. Terrassen und Dachterrassen werden mit 50% ihrer Grundfläche angerechnet.

UG FLÄCHENÜBERSICHT		WOHNFLÄCHE UG	43,68 m ²
Zimmer 3	17,52 m ²		
Bad	7,49 m ²		
Ankleide	4,02 m ²		
Flur	2,01 m ²		
Abstell 2 / HWR	7,43 m ²	38,47 m ²	
Gartenhof	10,41 m ²	5,21 m ²	
Technik	10,44 m ²		

AUSSTATTUNG BAD:

- 0,90 x 1,40m große, bodengleiche Duschtasse aus Stahl-Emaile von Kaldewei (Conoflat 795-2, city-anthrazit matt)
- Spritzschutz ESG Festverglasung, 8mm, schmutzabweisend beschichtet
- Spiegel B x H: 2.26 / 0.85m mit LED-Linienleuchte
- zeitlose, moderne, großformatige (30x90cm) Wandfliesen, weiß
- Fußbodenheizung
- elektrischer Handtuchbadheizkörper von Zehnder
- wandhängendes WC von Villorey und Boch mit soft closing Deckel
- großes Keramik Waschbecken mit zwei Ausziehschubladen, hochglanz, grau
- Hans Grohe Essential Armatur
- schwarze Schiefer - Keramikfliesen als Bodenfliese
- Sichtfenster Glas (Listral): zwischen Bad und angrenzendem Zimmer

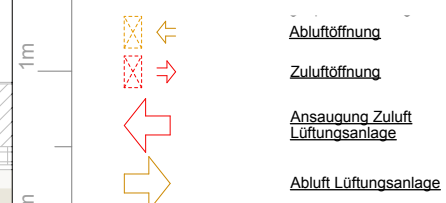
BESONDERE AUSSTATTUNG:

- Einbauschränk mit integriertem Licht unterhalb der Treppe
- Abstell / Waschmaschinenraum mit 45mm starkes Eiche - Ablagebord (L: ca. 1.70m),
- Wand bis zur Höhe Eichenbord mit Schiefer - Feinsteinzeugfliesen gefliest
- 2 Stck. LED Leuchtpaneelle erzeugen im Abstellraum / WaMa Raum
- LED Einbauspots im Flur
- Zimmer 3: Ablagenischen mit Eichenbords und LED-Beleuchtung

alle KS-Wände haben eine Rohdichte von 2.0!

Legende

- Aussenwand (Verblend), 47cm Verblendstein, 90 bzw. 115mm LS, 2cm Dämmung gem. EnEV, 16cm KS / Stb. gem. Statik, 17^ocm Putz, 1cm
- Aussenwand_54cm Putz, 1cm KS gem. Statik, 42cm Perimeterdämmung gem. EnEV
- Wohnungstrennwand_40cm Putz, 1cm KS gem. Statik, 17^ocm Mineralwolle, 3cm KS gem. Statik, 17^ocm Putz, 1cm
- Innenwand (KS), 17,5cm / 11,5cm Putz, 1cm KS gem. Statik (KS SFK 20-2,0/DM)
- Tragende Innenwand (Stb.), 17,5cm / 20cm / 24cm Putz, 1cm Stb. gem. Statik Putz, 1cm
- Innenwand, Leichtbau Beplankung gem. Erfordernis, gespachtelt und gemalert
- Abluftöffnung
- Zuluftöffnung
- Ansaugung Zuluft Lüftungsanlage
- Abluft Lüftungsanlage



ANLAGE A_3

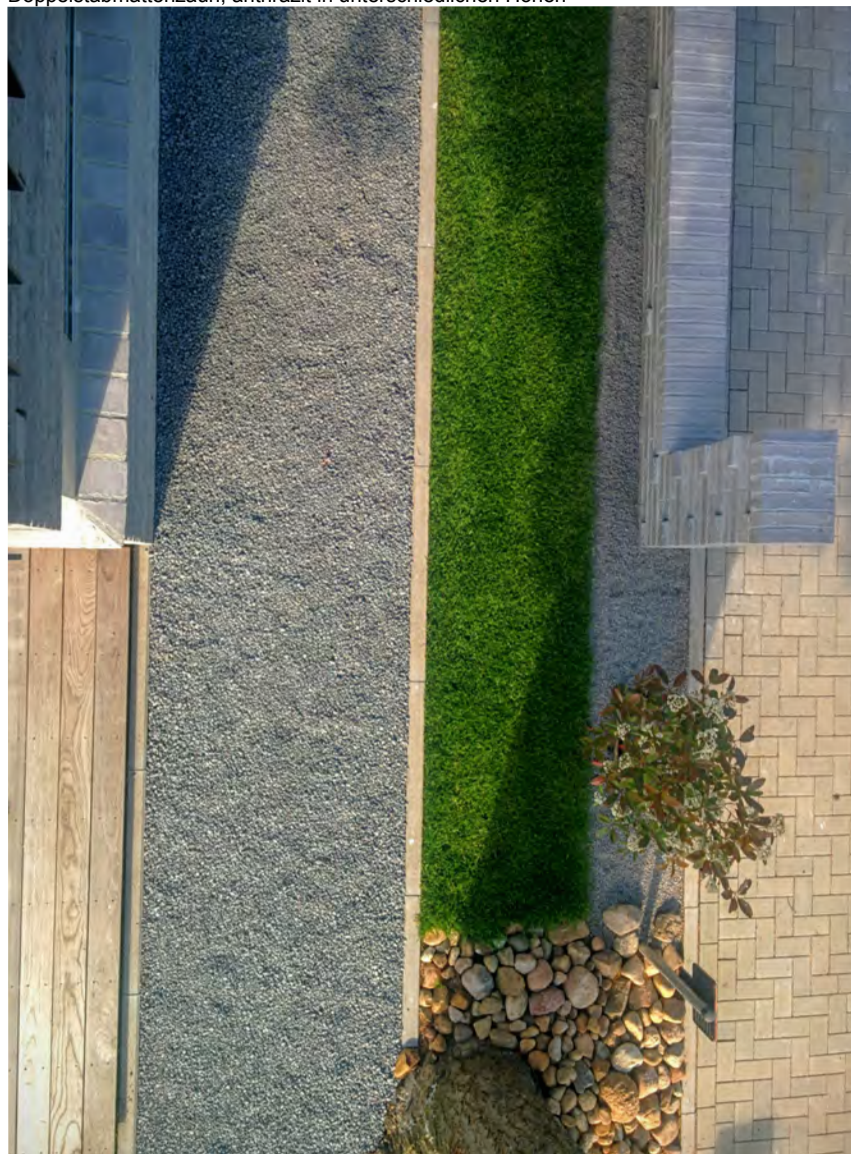
PLANINHALT: Grundrisse EG
MASSTAB: 1:50
PLANSTAND: 04.08.2016

TILO BUDINGER
 Volkswohlgeweg 73A
 21077 Hamburg-Eißendorf
 INFO@NATÜRLICH-MECKLENBURG.DE

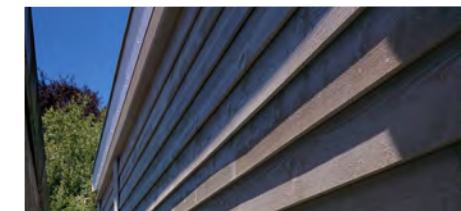
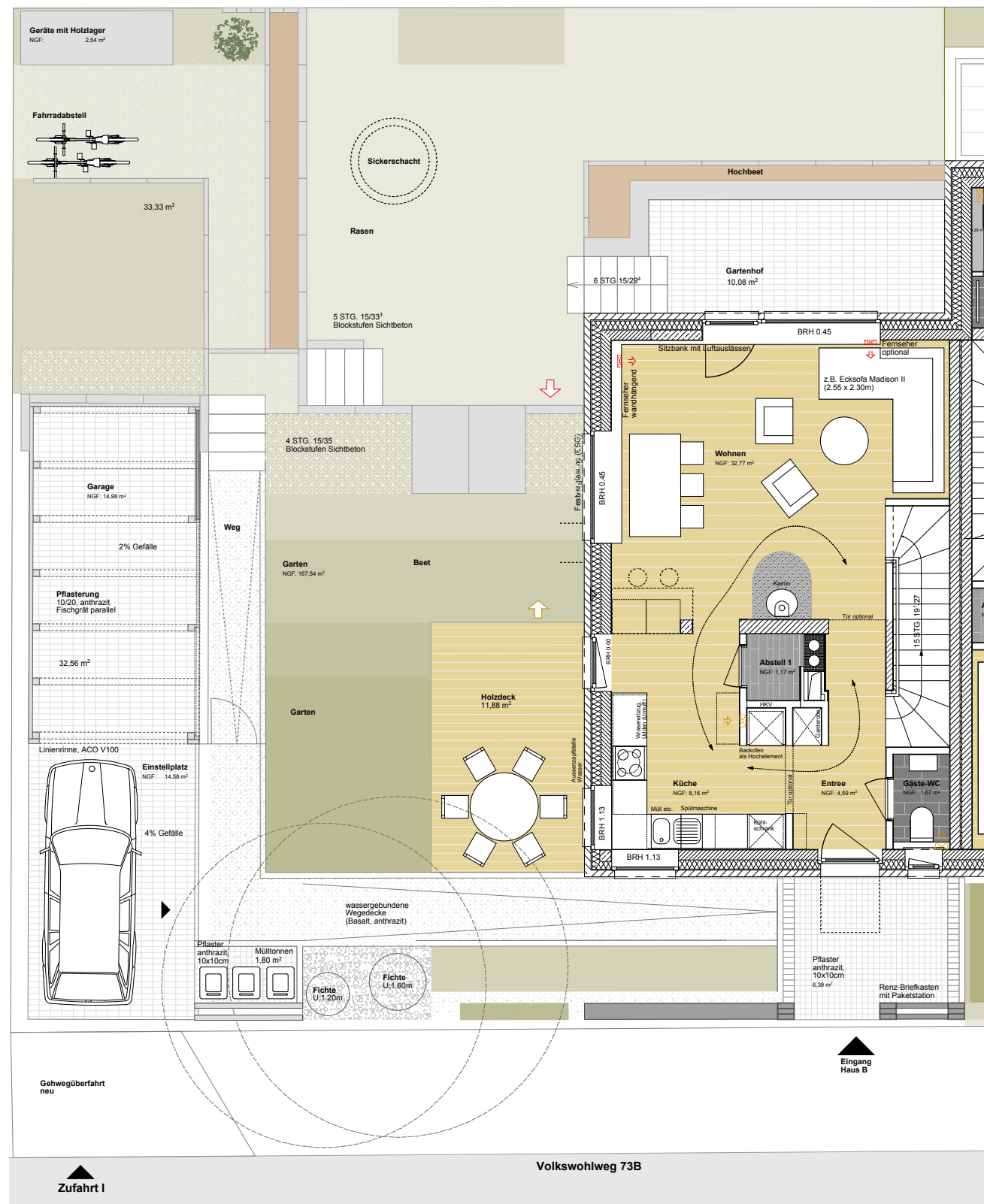


terrasierte Gartenanlage mit definierten Hochbeeten, Premium Rollrasen, Sitzflächen, Pflanzungen, angelegte Wege mit Basalt Split

gemauerte Einfriedungen mit Mauerwerkskunst, in Richtung Norden Einfriedung mit Doppelstabmattenzaun, anthrazit in unterschiedlichen Höhen



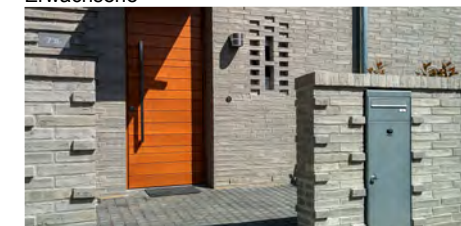
Holzdeck (B x L: ca. 4,40 x 2,70m) aus Thermoholz Esche (heimisches Holz, Dauerhaftigkeitsklasse I, sehr barfußfreundlich und formstabil)



vom Zimmermann gefertigte Holzgarage und Einstellplatz



gem. Architektenplan gefertigte Sitzbank mit Lärchenlamellen und pulverbeschichteten Stahlbeinen mit Sitzhöhe für Kinder und Erwachsene



in Mauer integrierter Renz Briefkasten mit eigener Paketstation



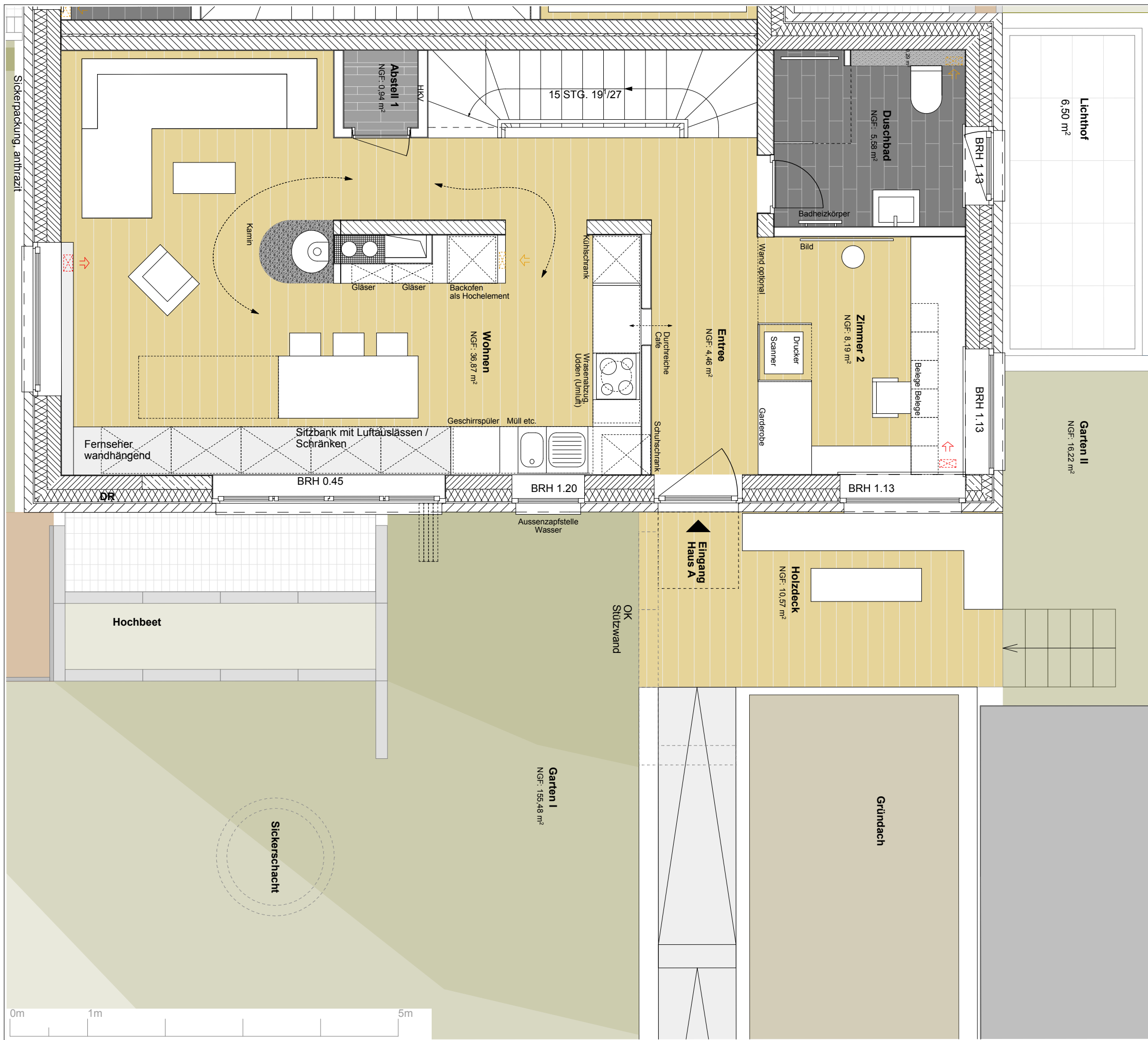
Gartenhäuschen (BxL: 0,95x2,66m) mit integriertem Holzlager (Südausrichtung)



ANLAGE A_5

PLANINHALT: Grundrisse EG mit Aussenanlagen
MASSTAB: 1:100
PLANSTAND: 04.08.2016

TILO BUDINGER
 Volkswohweg 73A
 21077 Hamburg-Eißendorf
 INFO@NATÜRLICH-MECKLENBURG.DE



Die angegebenen Flächen sind zeichnerisch ermittelt und basieren auf der WoFLV 2004. Terrassen und Dachterrassen werden mit 50% ihrer Grundfläche angerechnet.

EG		WOHNFLÄCHE EG	61,33 m ²
Wohnen / Küche	36,87 m ²		
Abstell 1	0,94 m ²		
Entree	4,46 m ²		
Gäste - Bad	5,58 m ²		
Zimmer 2	8,19 m ²	56,04 m ²	
Holzdeck	10,57 m ²	5,29 m ²	
Garten (Ebene I+II)	171,70 m ²		
Einstellplatz	15,64 m ²		
Garage	20,86 m ²		
		WOHNFLÄCHE UG	42,28 m ²
		WOHNFLÄCHE OG	42,92 m ²
		WOHNFLÄCHE GESAMT	146,53 m ²

- AUSSTATTUNG GÄSTE-Bad:**
- schwarze Schiefer - Keramikfliesen als Wand- und Bodenfliese
 - moderne, großformatige 30x90 Fliesen, weiss als Wandfliese
 - Spiegel B x H: 1.37 / 0.78m gestalterisch integriert in Fliesenspiegel
 - LED-Linienleuchte
 - Fußbodenheizung
 - wandhängendes WC von Villorej und Boch mit soft closing Deckel
 - Keramik Waschbecken mit Unterschrank mit 2 ausziehbaren Schubladen
 - Hans Grohe Essential Armatur
 - 0,90 x 0,90m große, bodengleiche Dusche, gefliest mit kleinteiligem Schiefer Feinsteinmosaik (erhöhte Rutschhemmung)
 - linienförmige Duschablaufrinne (TECE Drainline) mit Abdeckung aus Edelstahl
 - hochwertige Verbundabdichtung von Schomburg (RS-300)
 - Spritzschutz ESG Festverglasung, 8mm, schmutzabweisend beschichtet
 - Ablagebord gefliest mit Marmormosaik

- Besondere Ausstattung:**
- Garderobenschrank mit Regalboden (Massivholz Eiche, 45mm)
 - grifflose Nolte Küche mit Echtlackfronten
 - lange Sitzbank aus Massivholz, Eiche mit integrierten Lüftungsauslässen / Steckdosen
 - Grundbeleuchtung über LED Einbauspots in der Decke
 - Wallwasher LED Beleuchtung
 - Innentüren mit flächenbündigen Türblättern

Legende

	Aussenwand (Verblend), 47cm Verblendstein, 90 bzw. 115mm LS, 2cm Dämmung gem. EnEV, 16cm KS / Stb. gem. Statik, 17°cm Putz, 1cm
	Aussenwand 54cm Putz, 1cm KS gem. Statik, 42cm Perimeterdämmung gem. EnEV
	Wohnungstrennwand 40cm Putz, 1cm KS gem. Statik, 17°cm Mineralwolle, 3cm KS gem. Statik, 17°cm Putz, 1cm
	Innenwand (KS) 17.5cm / 11.5cm Putz, 1cm KS gem. Statik (KS SFK 20-2.0/Dm)
	Tragende Innenwand (Stb.) 17.5cm / 20cm / 24cm Putz, 1cm Stb. gem. Statik Putz, 1cm
	Innenwand Leichtbau Beplankung gem. Erfordernis, gespachtelt und gemalt

Abblufföffnungen: Abluftöffnung

Zuluftöffnungen: Zuluftöffnung

Ansaugung Zuluft Lüftungsanlage: Ansaugung Zuluft Lüftungsanlage

Abluft Lüftungsanlage: Abluft Lüftungsanlage



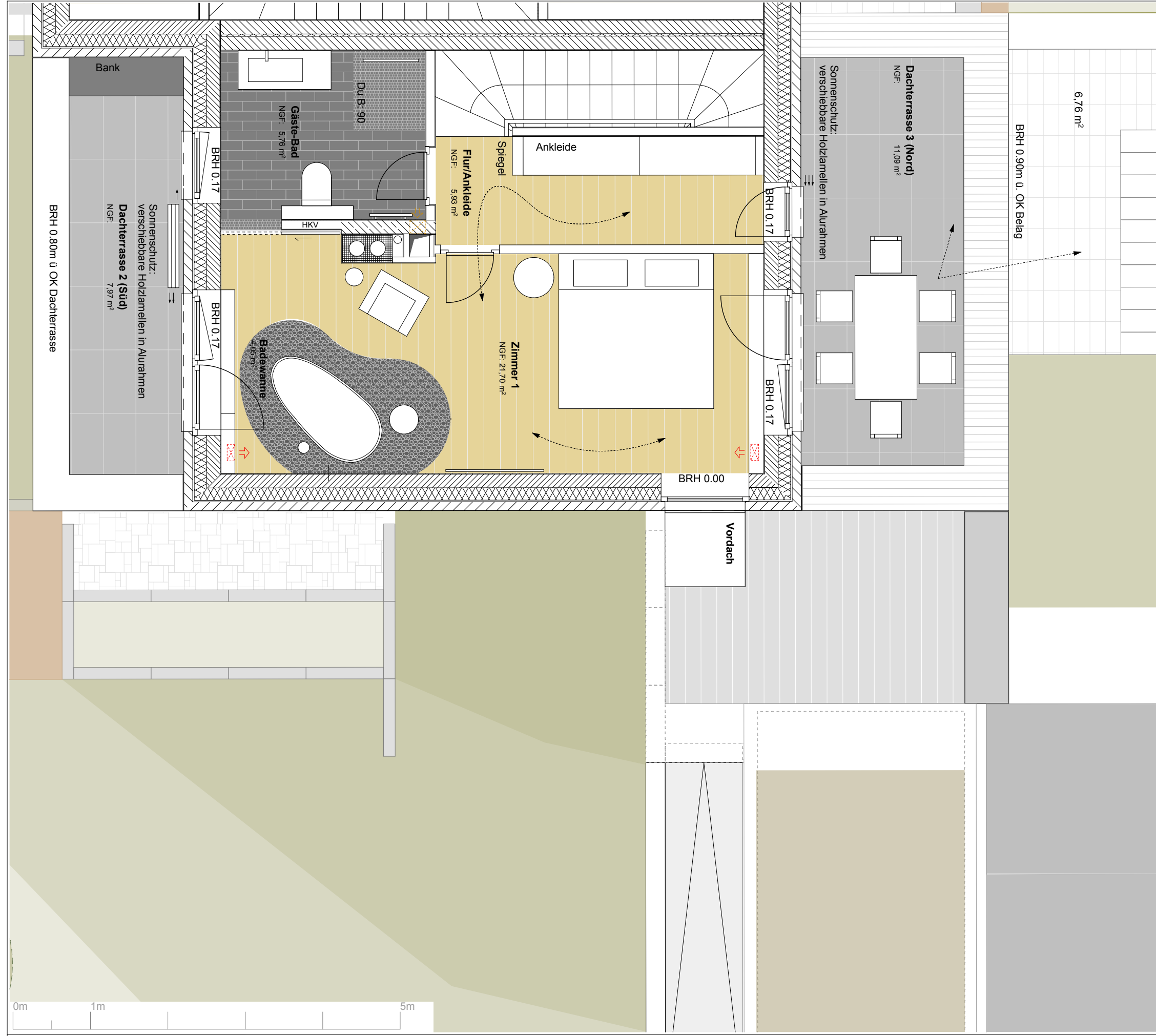
Die abgebildeten Einrichtungsgegenstände dienen lediglich der Illustration und sind nicht im Kaufpreis enthalten. Für die nutzerseitige Möblierung sind die genauen Maße vor Ort zu nehmen.

ANLAGE A_1

PLANINHALT: Grundrisse EG
MASSTAB: 1:50
PLANSTAND: 13.08.2016

TILO BUDINGER
 Volkswohweg 73A
 21077 Hamburg-Eißenendorf
 INFO@NATÜRLICH-MECKLENBURG.DE

Die angegebenen Flächen sind zeichnerisch ermittelt und basieren auf der WoFLV 2004. Terrassen und Dachterrassen werden mit 50% ihrer Grundfläche angerechnet.



OG FLÄCHENÜBERSICHT		WOHNFLÄCHE OG	42,92 m ²
Zimmer 1	21,70 m ²		
Flur / Ankleide	5,93 m ²		
Bad	5,76 m ²	33,39 m ²	
Dachterrasse 2 (Süd)	7,97 m ²	3,99 m ²	
Dachterrasse 3 (Nord)	11,09 m ²	5,55 m ²	

- AUSSTATTUNG BAD:**
- 0,90 x 1,20m große, bodengleiche Dusche, gefliest mit kleinteiligem Schiefer Feinsteinmosaik (erhöhte Rutschhemmung)
 - linienförmige Duschablaufrinne (TECE Drainline) mit Abdeckung aus Edelstahl
 - hochwertige Verbundabdichtung von Schomburg (RS-300)
 - 1 Stck. Spritzschutz ESG Festverglasung, 8mm, schmutzabweisend beschichtet
 - Spiegel B x H: 1.65 / 0.80m im Bereich Waschbecken
 - zeitlose, moderne, großformatige (30/60cm) Wandfliesen, weiß
 - Fußbodenheizung
 - elektrischer Handtuchbadheizkörper von Zehnder, 600W
 - wandhängendes WC von Villorey und Boch mit soft closing Deckel
 - Designer Waschbecken aus Mineralguss (B:1.20m)
 - Hans Grohe Armaturen
 - schwarze Schiefer - Keramikfliesen als Bodenfliese
 - Sichtfenster Glas (Lisral): zwischen Bad und Flur
 - Ablagebord gefliest mit Marmormosaik

- BESONDERE AUSSTATTUNG:**
- über die gesamte Zimmerbreite gehende Sitz / Fensterbänke aus Massivholz, Eiche
 - freistehende Badewanne aus Mineralguss

alle KS-Wände haben eine Rohdichte von 2.0!

Legende

	Aussenwand (Verblend), 47cm Verblendstein, 90 bzw. 115mm LS, 2cm Dämmung gem. EnEV, 16cm KS / Stb. gem. Statik, 17°cm Putz, 1cm
	Aussenwand, 54cm Putz, 1cm KS gem. Statik, 42cm Perimeterdämmung gem. EnEV
	Wohnungstrennwand, 40cm Putz, 1cm KS gem. Statik, 17°cm Mineralwolle, 3cm KS gem. Statik, 17°cm Putz, 1cm
	Innenwand (KS), 17.5cm / 11.5cm Putz, 1cm KS gem. Statik (KS SFK 20-2.0/DiM)
	Tragende Innenwand (Stb.), 17.5cm / 20cm / 24cm Putz, 1cm Stb. gem. Statik
	Innenwand, Leichtbau Beplankung gem. Erfordernis, gespachtelt und gemalert
	Abluftöffnung
	Zuluftöffnung
	Ansaugung Zuluft Lüftungsanlage
	Abluft Lüftungsanlage



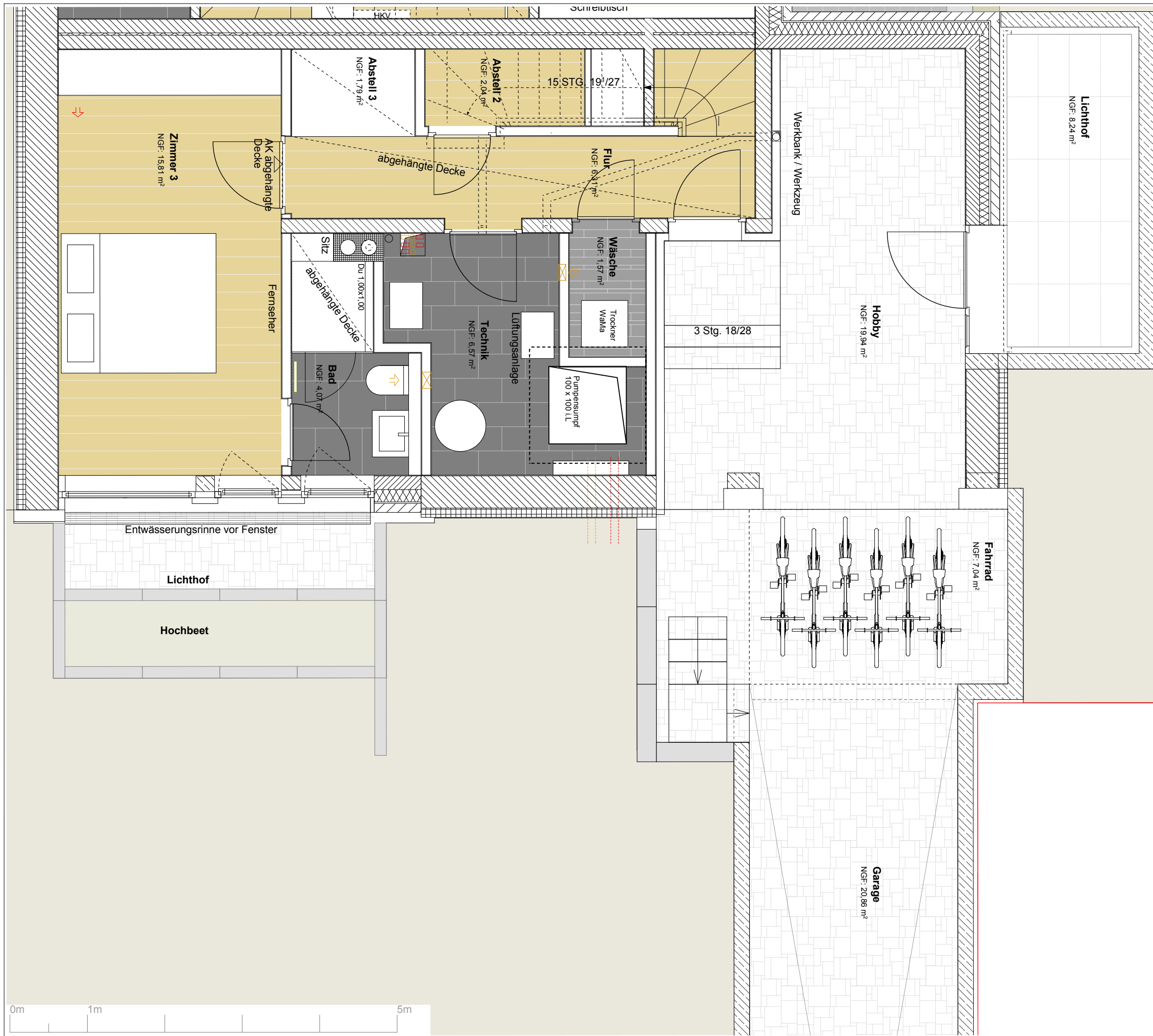
Die abgebildeten Einrichtungsgegenstände dienen lediglich der Illustration und sind nicht im Kaufpreis enthalten. Für die nutzerseitige Möblierung sind die genauen Maße vor Ort zu nehmen.

ANLAGE A_2

PLANINHALT: Grundriss OG
MASSTAB: 1:50
PLANSTAND: 13.08.2016

TILO BUDINGER
 Volkswohweg 73A
 21077 Hamburg-Eißendorf
 INFO@NATÜRLICH-MECKLENBURG.DE





Die angegebenen Flächen sind zeichnerisch ermittelt und basieren auf der WoFLV 2004. Terrassen und Dachterrassen werden mit 50% ihrer Grundfläche angerechnet.

UG		WOHNFLÄCHE UG	42,28 m²
FLÄCHENÜBERSICHT			
Zimmer 3	15,81 m²		
Bad	4,07 m²		
Abstell 2	2,04 m²		
Abstell 3	1,79 m²		
Flur	6,31 m²		
WaMa	1,57 m²		
Technik	6,57 m²	38,16 m²	
Hobby	19,94 m²		
Lichthof	8,24 m²	4,12 m²	
Fahrrad Abstell	7,04 m²		

- AUSSTATTUNG BAD:**
- 1,02 x 1,16m große, bodengleiche Dusche, gefliest mit kleinteiligem Schiefer Feinsteinmosaik (erhöhte Rutschhemmung) mit Nische für Sitzbank (38 x 45cm)
 - linienförmige Duschablauffrinne (TECE Drainline) mit Abdeckung aus Edelstahl
 - hochwertige Verbundabdichtung von Schomburg (RS-300)
 - Spritzschutz ESG Festverglasung, 8mm, schmutzabweisend beschichtet
 - Spiegel B x H: 1.55 / 1.25m mit LED-Linienleuchte
 - zeitlose, moderne, großformatige (30x90cm) Wandfliesen, weiß
 - Fußbodenheizung
 - elektrischer Handtuchbadheizkörper von Zehnder
 - wandhängendes WC von Villorey und Boch mit soft closing Deckel
 - großes Keramik Waschbecken mit zwei Ausziehschubladen, hochglanz, grau
 - Hans Grohe Essential Armatur
 - schwarze Schiefer - Keramikfliesen als Bodenfliese
 - Ablagebord gefliest mit Marmormosaik

- BESONDERE AUSSTATTUNG:**
- Einbauschränk mit integriertem Licht unterhalb der Treppe
 - 2 Stck. LED Leuchtpaneele erzeugen im Abstellraum / WaMa Raum
 - LED Einbauspots im Flur
 - Zimmer 3: Ablagenischen mit Eichenbords und LED-Beleuchtung

alle KS-Wände haben eine Rohdichte von 2.0!

Legende

	Aussenwand (Verblend), 47cm Verblendstein, 90 bzw. 115mm LS, 2cm Dämmung gem. EnEV, 16cm KS / Stb. gem. Statik, 17°cm Putz, 1cm
	Aussenwand, 54cm Putz, 1cm KS gem. Statik, 42cm Perimeterdämmung gem. EnEV
	Wohnungstrennwand, 40cm Putz, 1cm KS gem. Statik, 17°cm Mineralwolle, 3cm KS gem. Statik, 17°cm Putz, 1cm
	Innenwand (KS), 17.5cm / 11.5cm Putz, 1cm KS gem. Statik (KS SFK 20-2.0/Dm) Putz, 1cm
	Tragende Innenwand (Stb.), 17.5cm / 20cm / 24cm Putz, 1cm Stb. gem. Statik Putz, 1cm
	Innenwand, Leichtbau Beplankung gem. Erfordernis, gespachtelt und gemalert

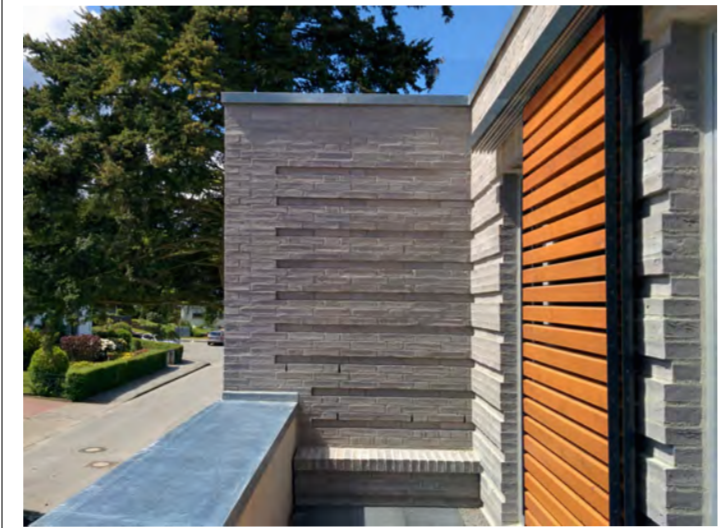
- Abluftöffnung
- Zuluftöffnung
- Ansaugung Zuluft Lüftungsanlage
- Abluft Lüftungsanlage



ANLAGE A_3

PLANINHALT: Grundrisse EG
MASSTAB: 1:50
PLANSTAND: 04.08.2016

TILO BUDINGER
 Volkswohweg 73A
 21077 Hamburg-Eißendorf
 INFO@NATÜRLICH-MECKLENBURG.DE



Dachterrassen / Mauerwerkskunst und verschiebbare Sonnenschutzelemente



Holzdeck aus Thermoholz Esche (heimisches Holz, Dauerhaftigkeitsklasse I, sehr barfußfreundlich und formstabil)



Vorgarten mit Gräsern und Kräutern



ANLAGE A_4

PLANINHALT: Grundriss EG
mit Aussenanlagen
MASSTAB: 1:100
PLANSTAND: 13.08.2016

TILO BUDINGER
Volkswahlweg 73A
21077 Hamburg-Eißendorf

INFO@NATÜRLICH-MECKLENBURG.DE